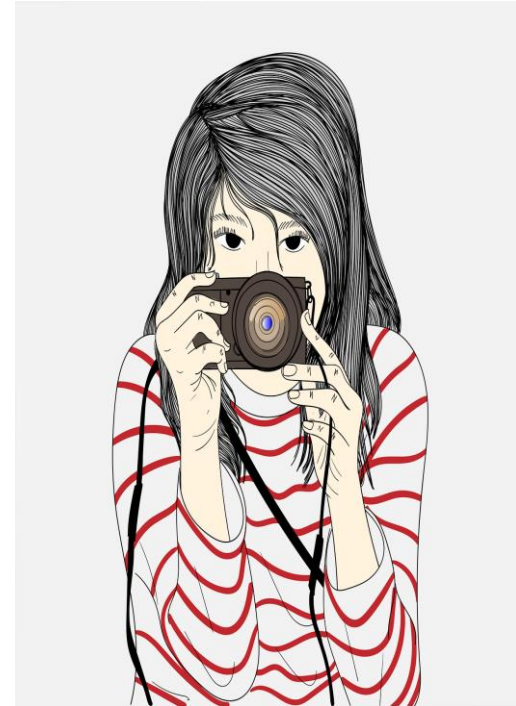


FORMACIÓN Y PERSPECTIVA DE
GÉNERO EN EL EMPLEO PÚBLICO

EDO 2023



Estudio sobre la perspectiva de género en la formación

Impulso :



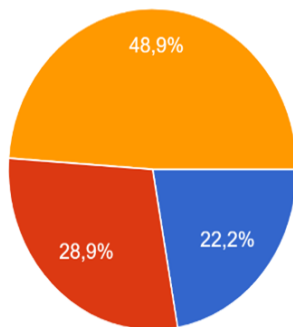
Fechas : 10-25 abril 2023

Respuestas: 45

Hipótesis:

en 12 claves

+ un bonus



- Administración General del Estado
- Comunidad Autónoma
- Administración Local

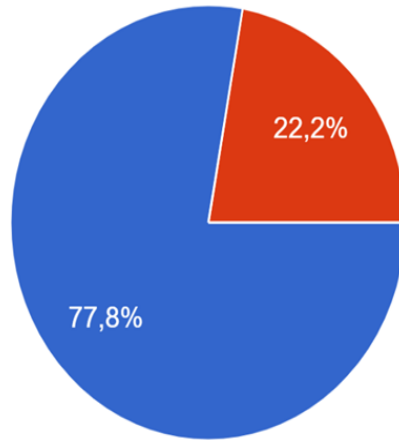
12 claves

1. Planes de Igualdad
2. Guías para la Incorporación de la perspectiva de género en la formación.
3. Paridad en los equipos docentes.
4. Compromiso expreso con la igualdad en los planes de formación.
5. Formación en igualdad al personal formador.
6. Revisión de contenidos, imagen y lenguaje de género.
7. Formación a unidades de género.
8. Formación para el liderazgo de las mujeres
9. Formación para la elaboración de los planes de Igualdad.
10. Formación en prevención de la violencia de género.
11. Buenas prácticas y nuevas propuestas
12. Principales obstáculos.

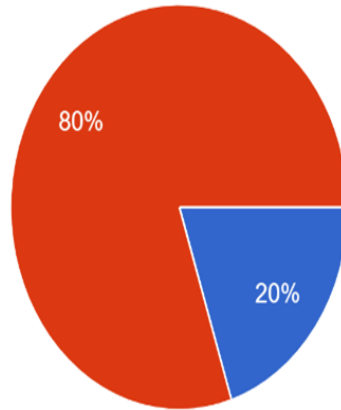
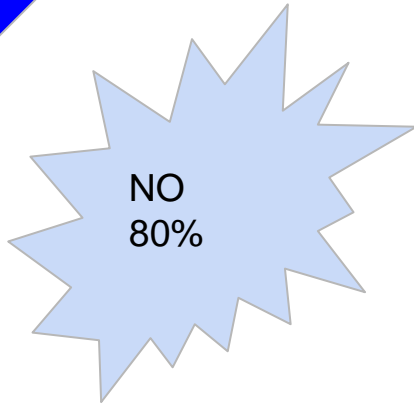
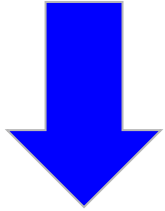


1. Planes de igualdad

Casi el 80% disponen de planes de Igualdad.



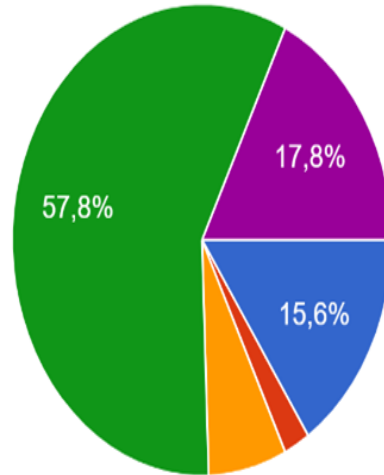
2. Guías para la incorporación de la perspectiva de género en la formación



3. Paridad en los equipos docentes

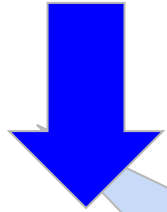


Paridad o superan en el 75,6%

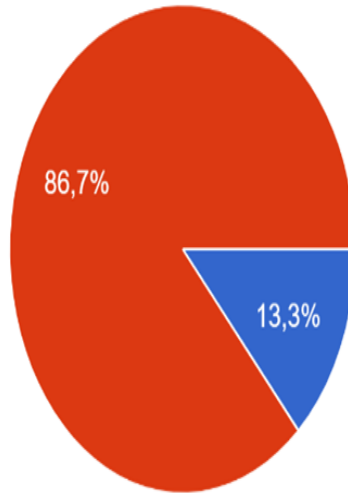


- Menos del 10%
- Del 11 al 20%
- Del 21 al 40%
- Del 41 al 60%
- + del 60%

4. Compromiso expreso con la igualdad en los planes de formación.

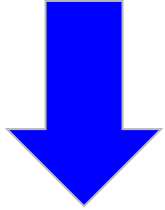


86,7% No expresamente

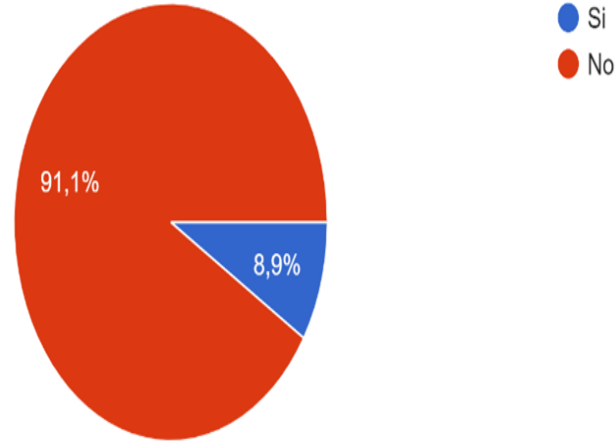


● Sí
● No

5. Formación en igualdad a personal formador



**No en el
91,1% de los
casos**

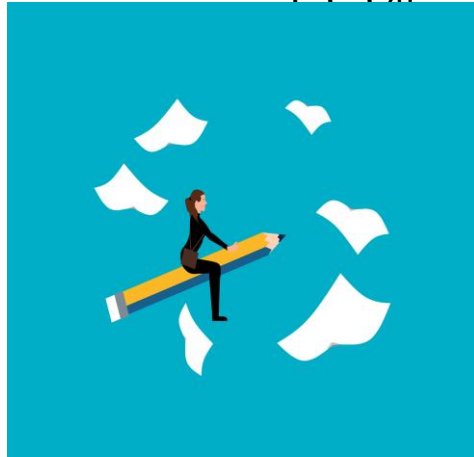


6.Revisión contenidos, imagen y lenguaje

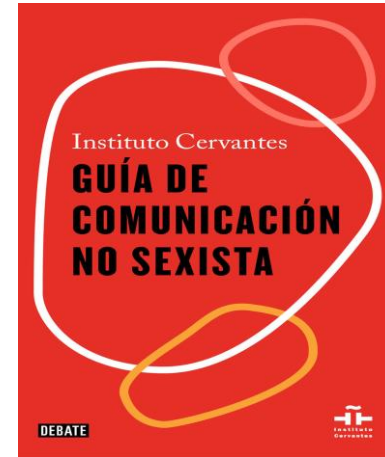


46%

13.3%

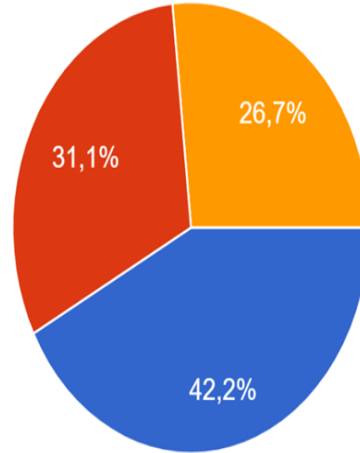


24,4%

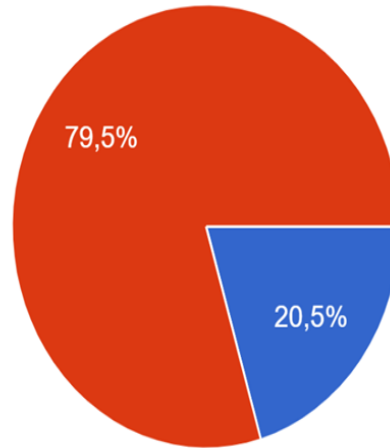
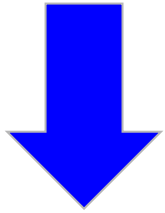


7. Formación a Unidades de Género

31,1% Si
+26,7% que
no aplica.

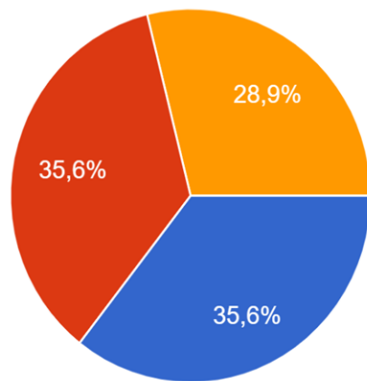


8. Formación para el liderazgo de las mujeres



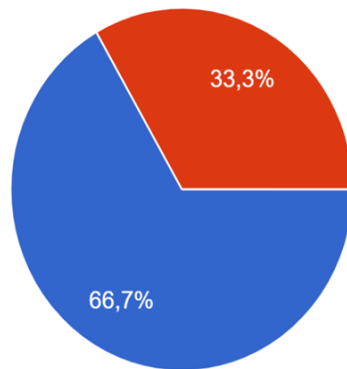
9. Formación para la elaboración de planes de Igualdad

35,6 % Si
+28,9% que
no aplica.



10. Formación en prevención de la violencia de género

Si en el
66,7%



● Si
● No

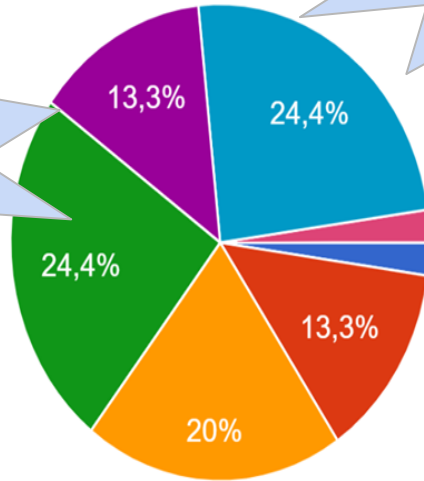
11. Buenas prácticas y nuevas propuestas(1)

AGE	CCAA	LOCAL
CSIC	Centro de Estudios y formación Melilla	Diputación Barcelona
INAP	EBAP	Diputación Sevilla
Ministerio de Educación	EAPC	
Ministerio Universidades	EGAP	
SEPE	IAAP	
	Generalitat Girona	

12. Principales obstáculos

Nadie lidera de modo funcional.

Actividades poco atractivas



- La organización no lo considera un tema esencial
- Se estima que mayoritariamente va dirigida a mujeres
- No despierta suficiente interés y tenemos que cancelar estas actividades...
- Nadie lidera de modo funcional este t...
- Dificultades de coordinación con los ó...
- Otro
- Nadie lidera de modo funcional este t...

BONUS : Colaborar con las Redes de Mujeres en el sector público

<https://mujeresenelsectorpublico.com/>



Astic

