

EUrPol

Sobre el 'valor añadido' de las estrategias de desarrollo urbano sostenible e integrado

The Urban Governance Lab -CSPL
Universidad Pablo de Olavide



EUrPol
JEAN MONNET CHAIR
EUROPEAN URBAN POLICIES

With the support of the
Erasmus+ Programme
of the European Union



With the support of the
Erasmus+ Programme
of the European Union



¿Por qué?:

La importancia de las **políticas urbanas** como área de estudio, empleabilidad y desarrollo territorial



EUrPol
JEAN MONNET CHAIR
EUROPEAN URBAN POLICIES

Fomentar conocimientos sobre análisis y evaluación de políticas urbanas entre actuales y nuevos profesionales

1. Actividades de formación: materias existentes y nuevas acciones formativas
2. Actividades de investigación básica
3. Actividad de capacitación y transferencia
4. Actividades de difusión



Red Andaluza de Ciudades
EDUSI



Escenario general: experimentación, 'nuevas normalidades' y cambios en el *policy frame* de las políticas locales

Debate:

Sectoral-policy vs. place-policy
(reconocimiento efectos contextuales)

Reconocimiento (**'codificación'**)
especificidad problemas locales:
ODS, NUA, AUE,... *LEADER*

Las '**nuevas normalidades**' y la
'experimentación e innovación local'

*Crisis financiera y austeridad:
innovación, co-provisión y co-producción*

*Crisis sanitaria: re-descubriendo la
'comunidad local' y el imperativo de la
colaboración' (vertical y horizontal)*

Hacia un **nuevo 'policy frame'** de las políticas locales

La **concepción de los problemas locales**, sobre sus causas y efectos

- * **Complejos**: sus causas y efectos cruzan ámbitos de actuación sectoriales
- * **Multi-escalares**: distintos problemas se producen en escalas diferentes
- * **Situados**: problemas tienen efectos diferentes en distintos espacios y escalas territoriales
- * **Dependencia múltiple**: la diversas de actores 'relevantes' y 'concernidos'

Agenda (objetivos):

- Agendas **comprehensivas**: para atender carácter complejo de problemas locales
- **Orientada a resultados y sus evidencias**, mostrar el '**valor añadido**':
 - * 'interno': las políticas
 - * 'externo': la ciudadanía

Preferencias diseño e implementación (estrategia)

- **Integración** políticas sectoriales **orientadas a problemas**
- Procesos gobernanza multi-nivel: '**coaliciones híbridas**'
- Participación actores locales: **co-provisión y co-producción**
- Lógica bottom-up: la importancia de la '**comunidad local**'

Experimentando el nuevo *policy frame*: las iniciativas de desarrollo urbano de la UE

¿Por qué?: Premisas y objetivos

1. Premisas:
 - 1.1. Existencia de 'espacios urbanos vulnerables' que produce 'efectos contextuales'
 - 1.2. Necesidad de desarrollar 'actuaciones' focalizadas en ese tipo de espacio urbano porque define un tipo de problema

¿Cómo?: La estrategia de desarrollo urbano en la UE:

1. **Focalización** en áreas urbanas específicas porque '**lo necesitan más**'/'**problemas específicos**'
2. Actuaciones **integrales** para enfrentar la '**complejidad**' de problemas urbanos (sectores de políticas y actores concernidos)
3. Actuaciones '**participativas**' para producir '**involucración**' de actores con distintas 'capacidades'
4. *Policy frames* genéricos y actuaciones '**cercanas**' para facilitar '**adaptabilidad**': soluciones específicas para un mismo problema general

¿Para qué?: el 'valor añadido' de las iniciativas

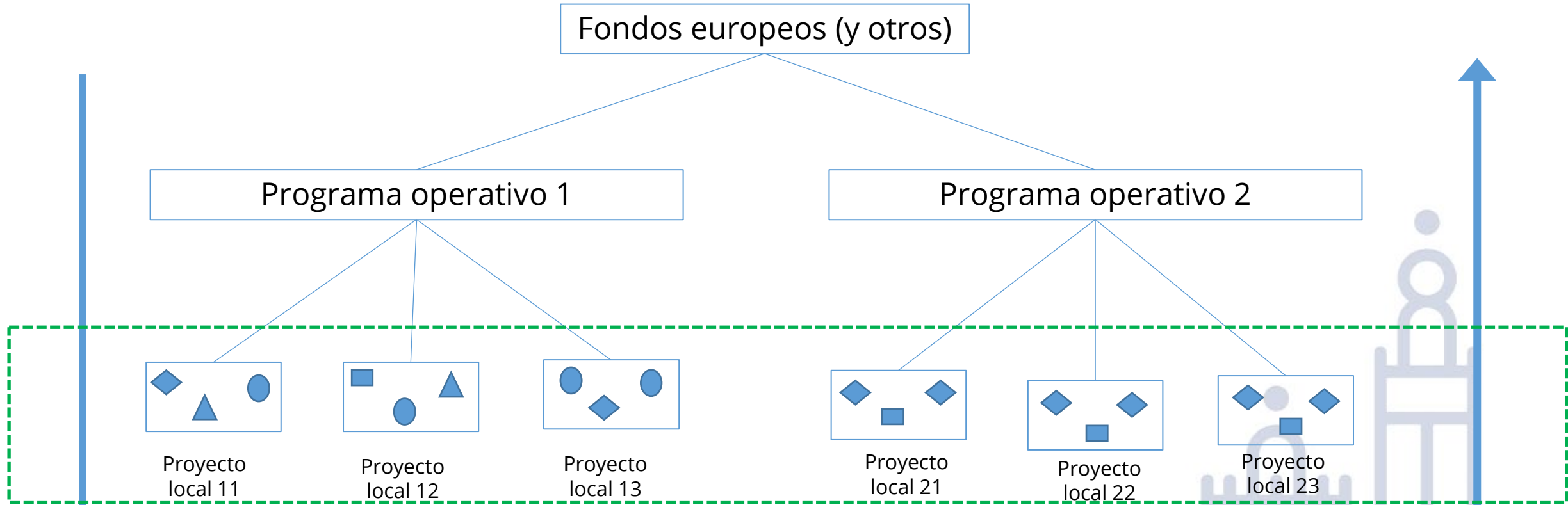
1. Valor añadido I: Mejora y **aprendizaje** en las políticas urbanas (diseño, implementación)
2. Valor añadido II: Mejora en la **calidad de vida e integración urbana** (resultados e impactos)

Políticas urbanas como portfolios complejos y multi-nivel

La dimensión urbana de la Política de Cohesión de la UE como multi-level policy mix

Nivel análisis	Nivel de gobierno (administración)	Componentes	
		Objetivos	Instrumentos
Política: <i>policy frame general</i>	Unión Europea	Fines: Desarrollo urbano sostenible (cohesión socio-espacial)	Preferencias de implementación: redes de gobernanza multi-nivel y participación
Programa: Especificaciones del <i>policy frame general</i>	Estados miembros y regiones	Objetivos generales: selección de objetivos y prioridades en diferentes sectores de política pública referidos a distintos problemas urbanos	Instrumentos: Reglas generales para la para selección de iniciativas, su diseño, ejecución y evaluación (en el marco de un programa específico o no)
Planes locales (<i>local policy mixes</i>): Especificaciones en actuaciones	Autoridades locales	Objetivos: <i>Contenidos</i> , según diferentes áreas y sectores de actuación relacionadas con el desarrollo urbano sostenible, y <i>targets</i> a los que se dirigen	<i>Policy tools:</i> <i>mecanismos</i> de intervención para promover los comportamientos o actividades necesarias para el logro de los objetivos propuestos

La lógica de la intervención: el carácter 'multi-nivel' de las políticas, programas y ... proyectos locales



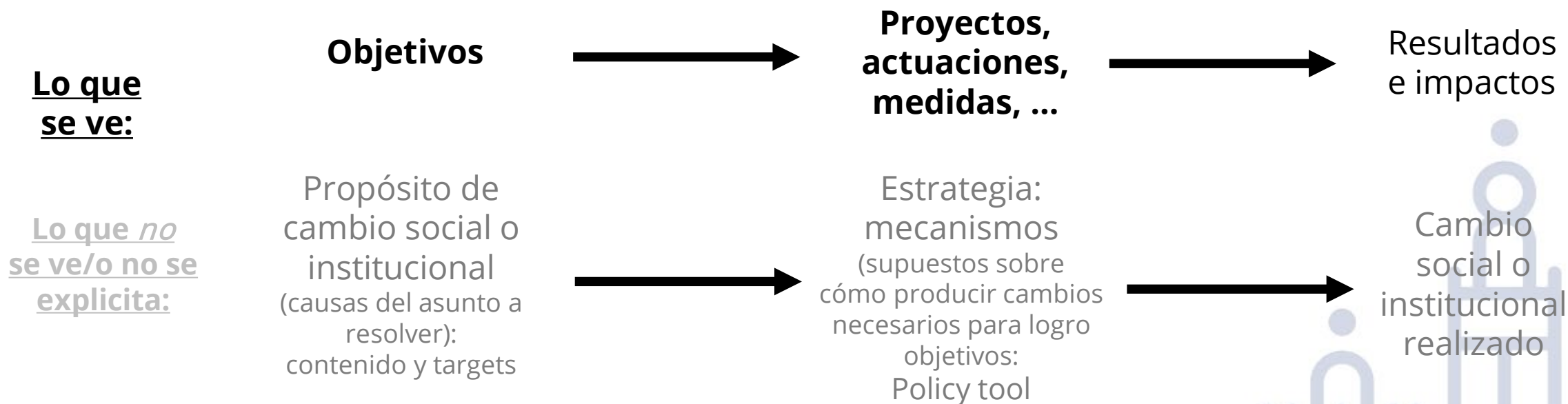
Especificaciones
y calibraciones
sucesivas
(objetivos, targets y
policy tools)

'Reconstrucción'
de la lógica de
intervención
del *policy frame*

La lógica de la intervención: el carácter 'complejo' de los proyectos locales

¿Cómo entender y analizar los proyectos?

La lógica de la intervención como estrategias o combinación de mecanismos causales

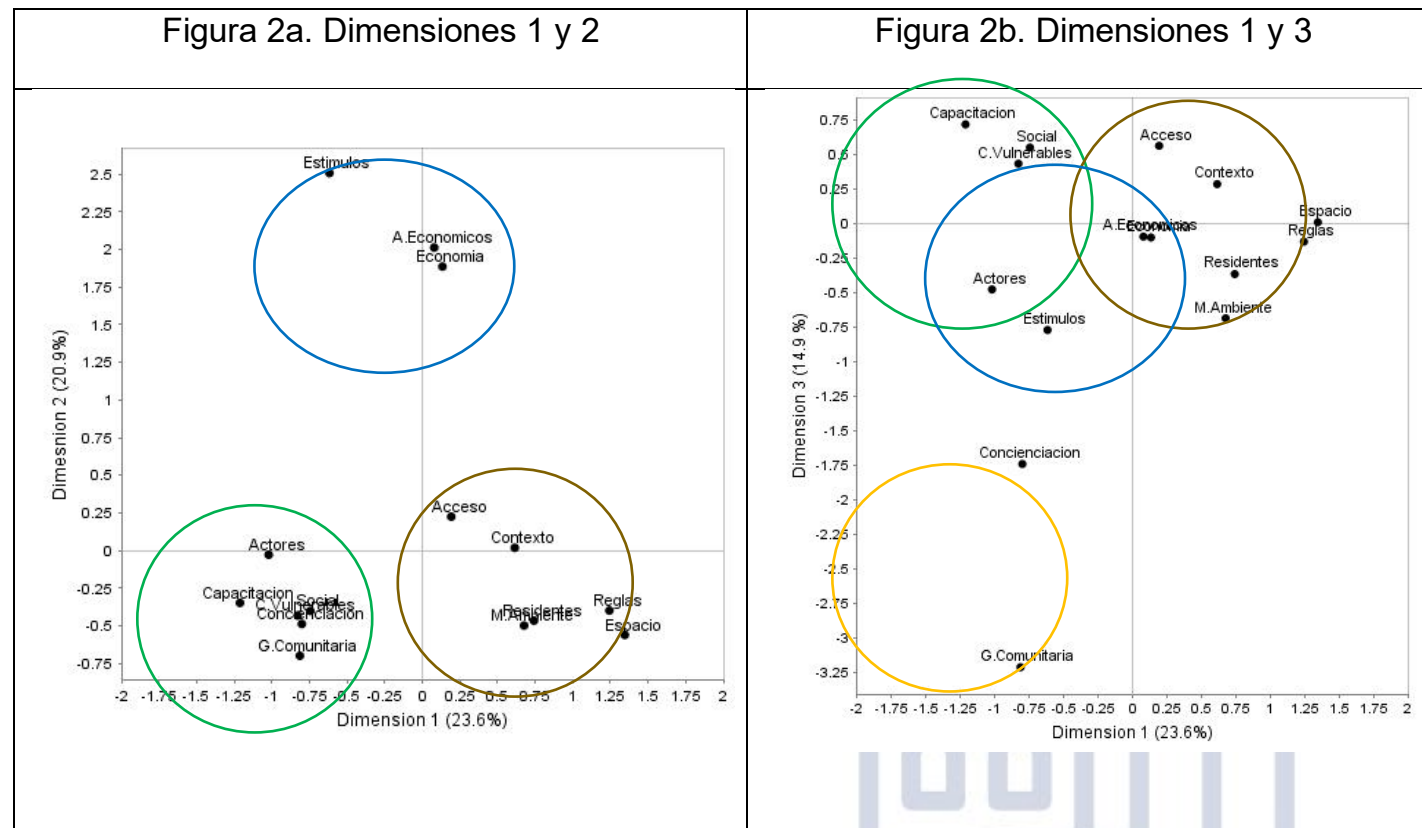
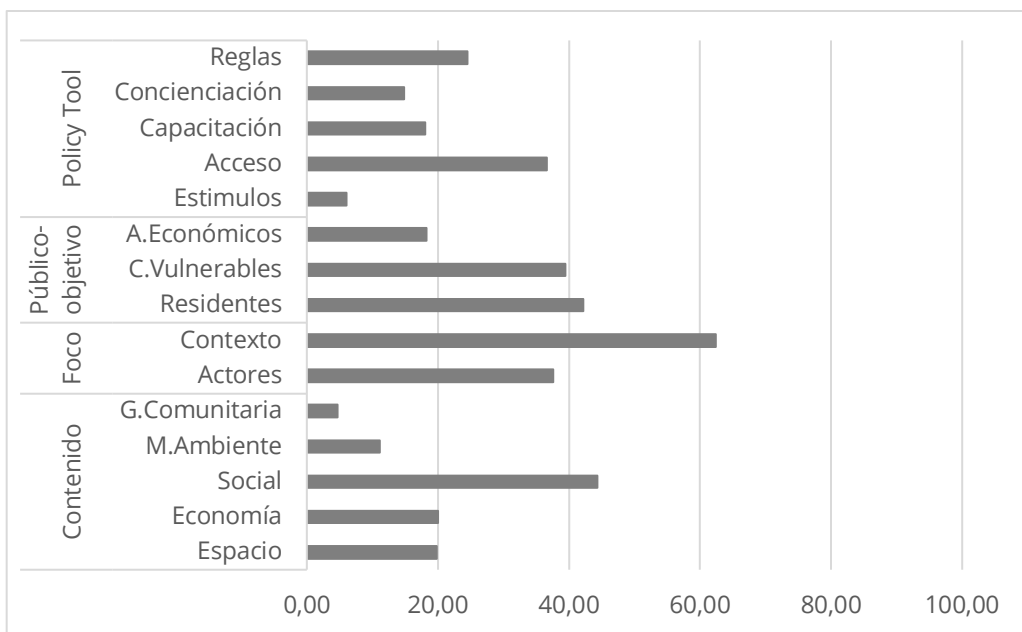


Proyectos = estrategia o lógica de intervención = f (contenidos, targets, policy tools (mecanismos causales))

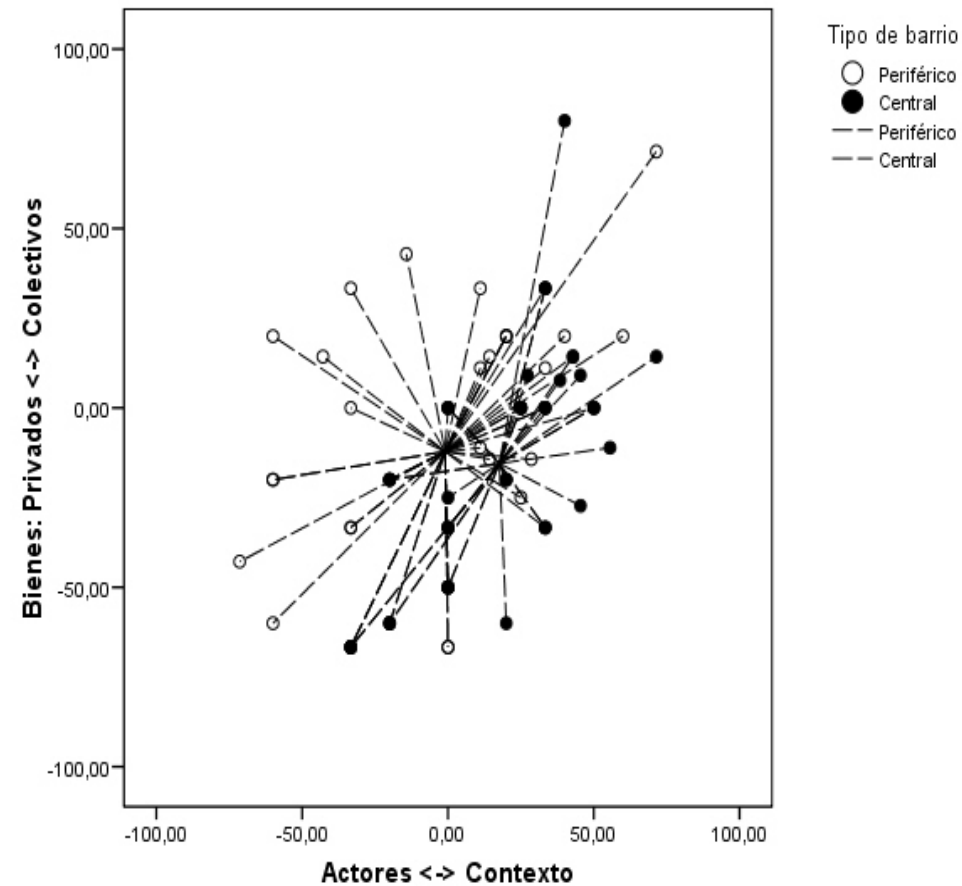
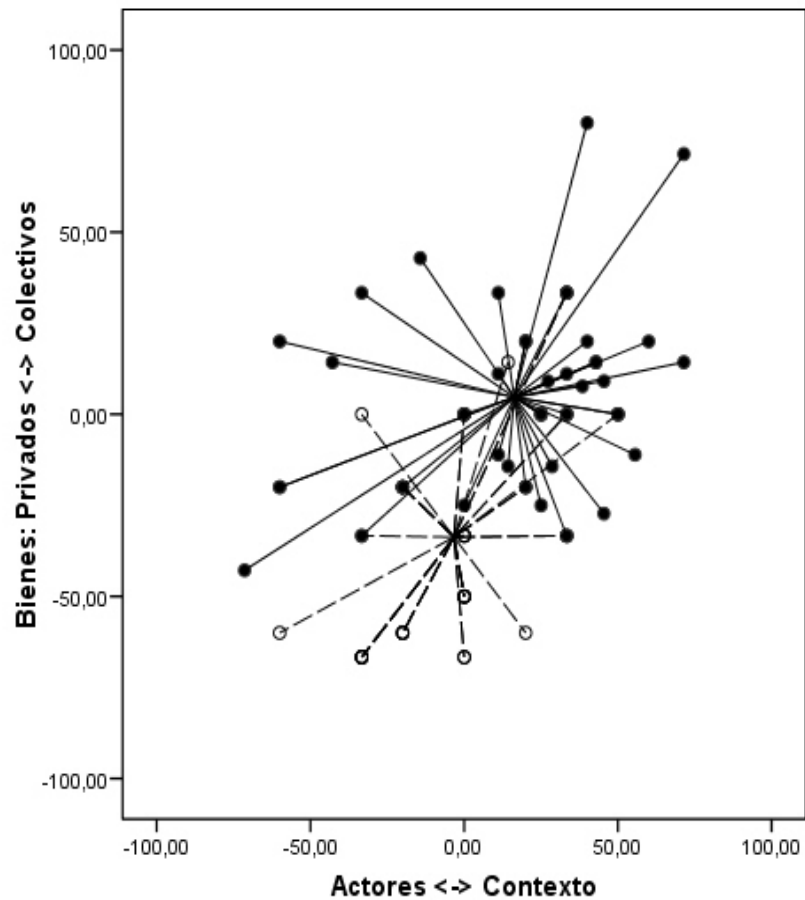
La lógica de la intervención: los policy mixes de los proyectos URBAN y URBANA

Estrategias = f (actuaciones)

Actuaciones = f (contenido, target, policy tool (mecanismo causal))



La lógica de la intervención: los policy mixes de los proyectos URBAN y URBANA

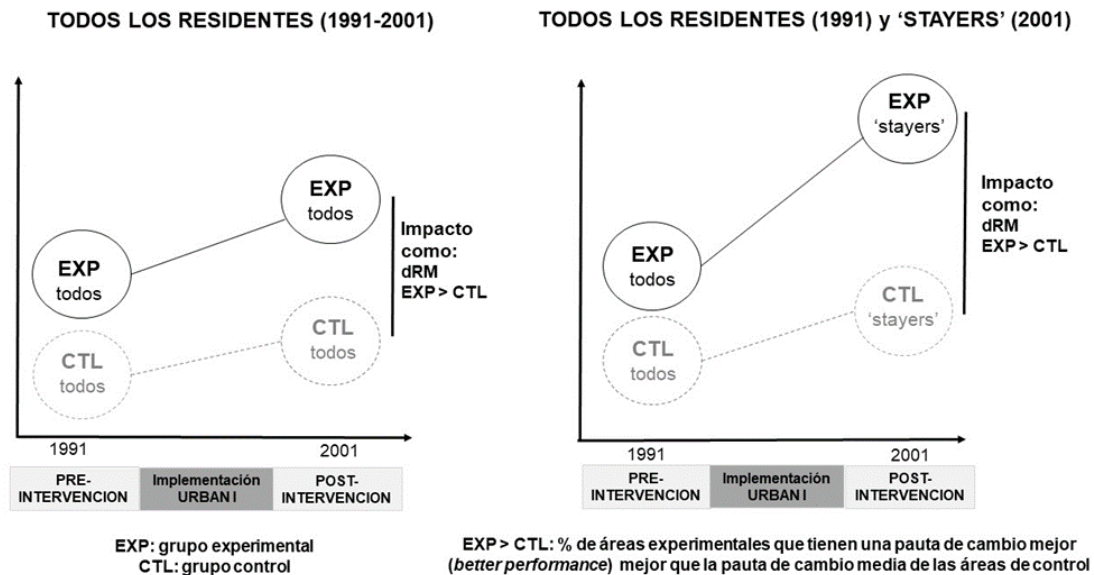


Las iniciativas de desarrollo urbano en la UE: impacto socio-económico

El caso del programa URBAN

Lógica del diseño cuasi-experimental para evaluación de performance en tendencias de mejora:

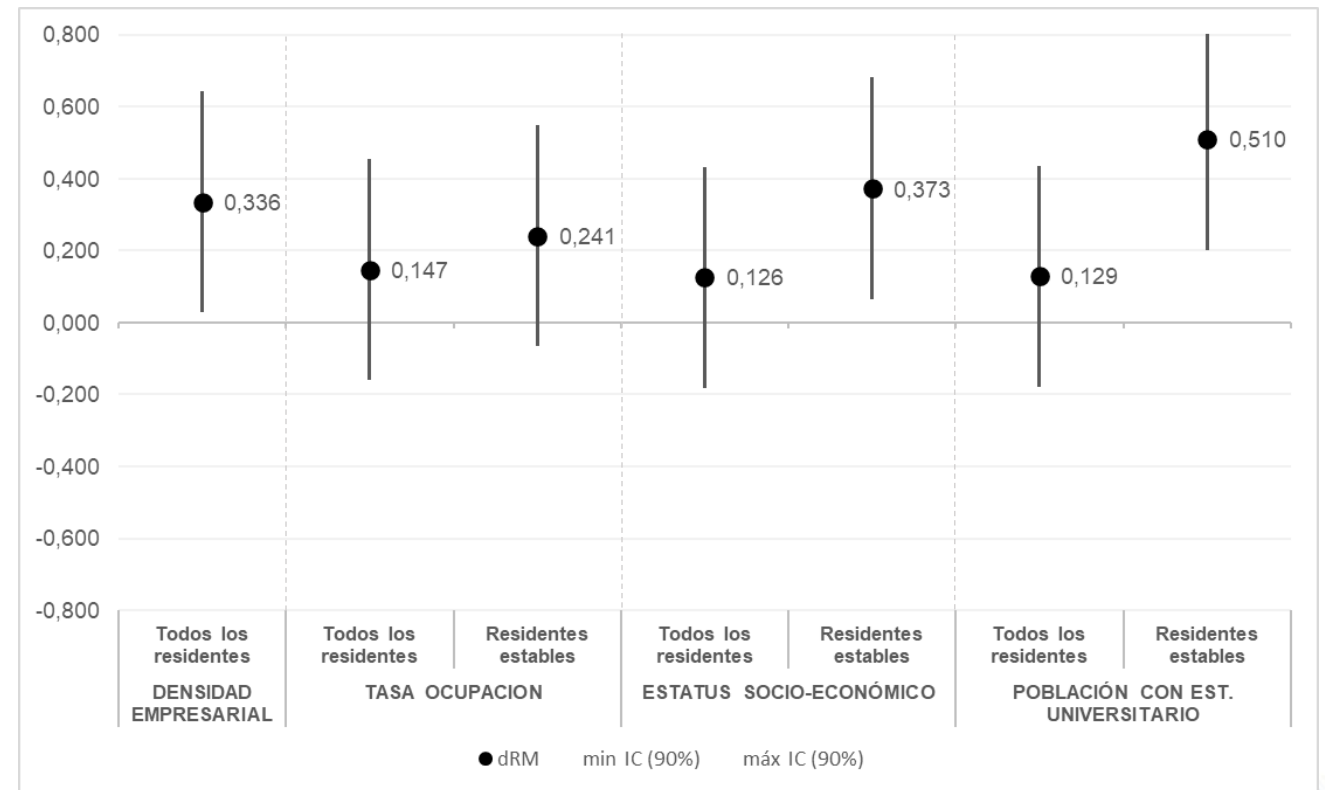
modelos de medidas repetidas y control por exposición al programa.



El impacto del programa URBAN según exposición al programa: todos los residentes y residentes estables.

Tamaño del efecto (dRM) e intervalos de confianza (IC90%)

Nota: impacto es mayor cuanto mayor el valor y si no cruza el valor cero



Sobre el 'valor añadido': el efecto 'medio' de los programas

Los impactos son modesto y diversos, similares a otras *area-based initiatives*

1. Condiciones de partida:

¿mejora absoluta o *performance*?

2. Comparaciones controladas:

2.1. *Contrafactuals*: criterios de elegibilidad

2.2. **Exposición** al programa: la lógica de intervención

2.2.1. Grado de exposición

2.2.2. Tipo de exposición



1. ¿Efectos composición?:

1.1. Contexto de intervención

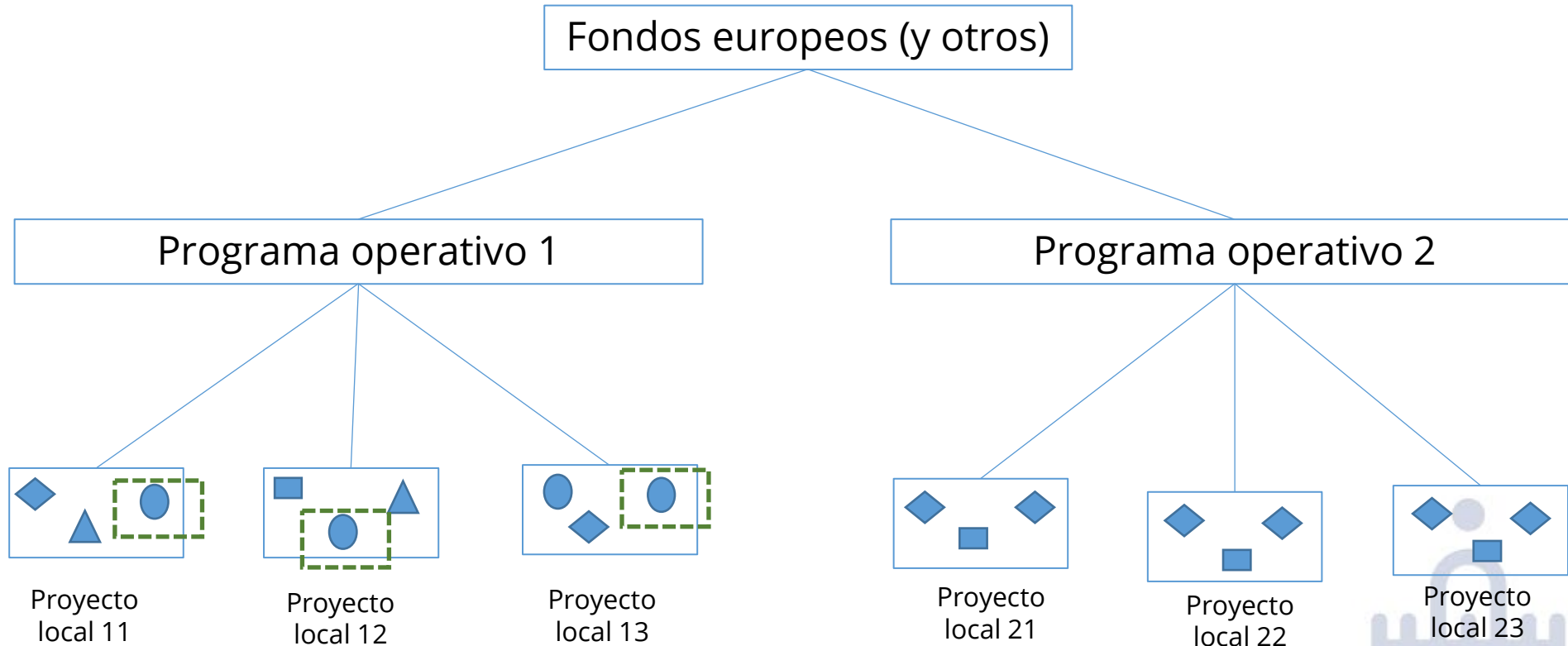
1.2. Lógica de intervención

2. ¿Qué cambio social?

2.1. ¿Distintos objetivos?

2.2. ¿Distintos 'camino' para objetivos similares?

Sobre el valor añadido: ¿por qué no desde abajo?



Especificaciones
y calibraciones
sucesivas
(objetivos, targets y
policy tools)

**'Reconstrucción'
de la lógica de
intervención
del *policy frame***



www.upo.es/cspl



(612051-EPP-1-2019-1-ES-EPPJMO-CHAIR)

With the support of the
Erasmus+ Programme
of the European Union



Muchas gracias!

Clemente J. Navarro Yáñez

cnavyan@upo.es

<https://www.upo.es/cspl/eurpol/es/>

