



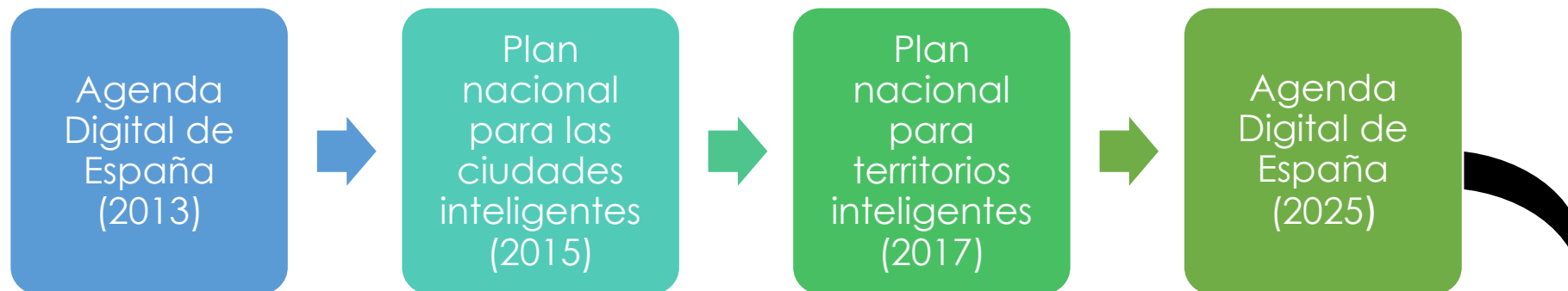
Desafíos de la administración pública 4.0

Acompañando a los territorios en su transformación digital y sostenible.





Hoja de ruta y estrategia nacional



- ✓ Infraestructuras de banda ancha para la mayoría de la población
- ✓ Infraestructuras 5G
- ✓ Ciberseguridad
- ✓ Digitalización de la administración pública
- ✓ Fomento de la economía de los datos y la IA
- ✓ Rigurosidad digital
- ✓ Transformación digital de los sectores tradicionales



RETOS A LOS QUE SE ENFRENTAN LOS TERRITORIOS INTELIGENTES



FEDERACION ESPAÑOLA DE
MUNICIPIOS Y PROVINCIAS

RETOS TECNOLÓGICOS

- Conversión de todos los datos a geoespaciales
- Interoperabilidad:
 - Entre administraciones
 - Dentro de las diferentes aplicaciones - eliminar los silos
 - Con aplicaciones heredadas
- Simplificación legal y técnica
- Despliegue de nuevas infraestructuras (5G, redes inteligentes, cargadores de vehículos eléctricos, redes IoT, vehículos autónomos)
- Espacios de datos - compatibles con Gaia-X
- Implementación de servicios públicos operados por semántica e IA
- Transformación digital de los servicios públicos: gemelos digitales

RETOS LEGALES

- Simplificación jurídica:
 - Adquisición
 - Normalización
 - Gestión de proyectos públicos
- Ética de la IA
- Protección de datos y puerto seguro
- Proceso de transformación digital en la administración públicas

Medio ambiente inteligente

Eficiencia energética:

- Edificios públicos.
- Alumbrado público.

Gestión del agua:

- Riego de parques.
- Red de suministro.
- Depósitos de agua.

Gestión del medio ambiente:

- Calidad del aire.
- Ruido.
- Sensores y estaciones meteorológicas.
- Estaciones de monitorización volcánica.

Gestión de residuos:

- Recogida eficiente de residuos.
- Sensorización de basura y desperdicios.

Movilidad inteligente

Gestión del tráfico:

- Sistemas de control.
- Gestión de semáforos.
- Señalización.
- Acceso al centro de la ciudad.
- Control de la ocupación.

Gestión de medios de transporte:

- Gestión de flotas.
- Pago de billetes.
- Planificación de rutas.
- Alquiler de bicicletas.
- Ecoconducción.
- Gestión de aparcamientos:
- Aparcamiento público.
- Señalización.
- Paradas de taxi.

Conectividad:

- WiFi público.
- Mejora de las infraestructuras.

Smart Governance

Gestión de la ciudad:

- Plataforma de Ciudades Inteligentes.
- Cuadro de mando y análisis de la ciudad.
- Big Data.

Herramientas:

- CRM para ciudadanos.
- Smart City Apps.
- Portal de datos abiertos.
- Administración electrónica

Economía Inteligente

Turismo:

- Aplicaciones y portales.
- Centro de Turismo Inteligente.
- Pantallas y señales.
- Monitorización de flujos turísticos.
- Balizas y códigos QR.
- Aplicaciones de turismo 3D.

Centros de emprendimiento e innovación.

Ciudadanía Inteligente

- Plataforma de participación ciudadana.
- Desarrollo de competencias

Vida inteligente

- Aplicaciones y portales de servicios municipales.

Tarjeta ciudadana:

- Tarjeta ciudadana para teléfonos inteligentes.
- Tarjeta de transporte unificada.
- Acceso a los servicios.
- Pagos.
- Gamificación.

Planificación urbana:

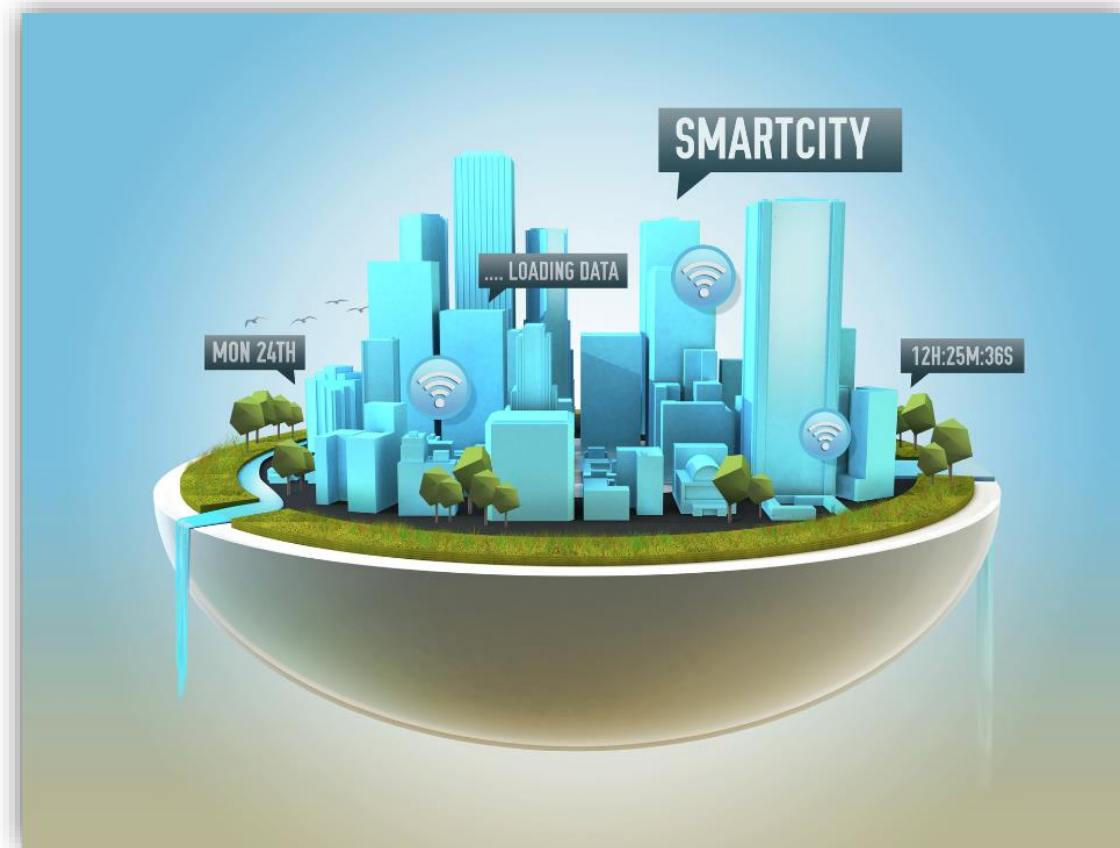
- Mantenimiento de infraestructuras urbanas.
- SIG de la ciudad.
- Infraestructura de datos espaciales.
- Gestión de la accesibilidad.
- Planificación urbana inteligente.
- Gestión del patrimonio.

Seguridad y emergencias:

- Videovigilancia.
- Control de presencia.
- Gestión de emergencias.

Objetivos

- Promover la **eficiencia de las infraestructuras y los servicios urbanos**
- Desarrollar la **innovación** y el **conocimiento** que aportan las TI
- **Laboratorio urbano** para mejorar la generación de **talento**, las **oportunidades de negocio** y la **calidad de vida** en nuestras ciudades
- Impulso de planes estratégicos abiertos a los ciudadanos para **mejorar la innovación** y conseguir el **compromiso ciudadano**



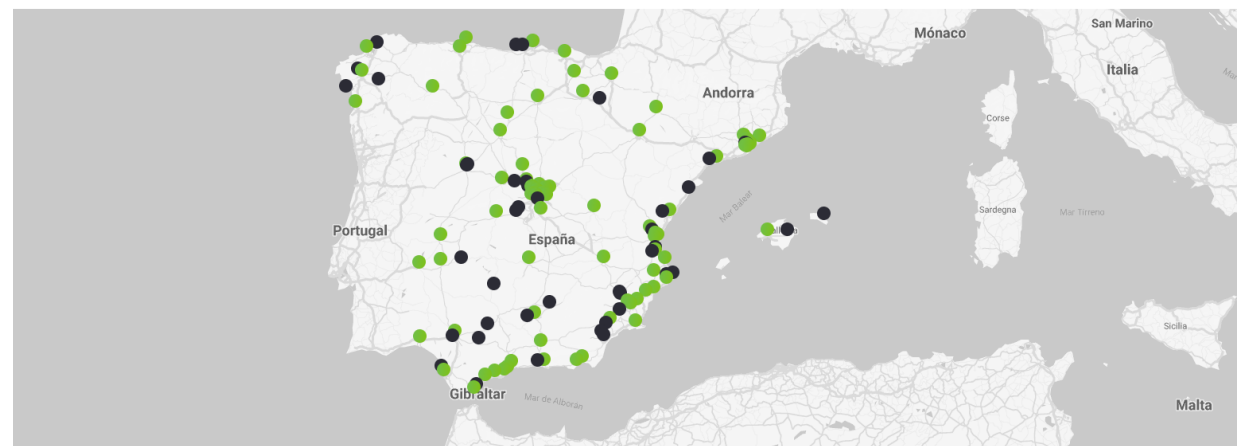
RED ESPAÑOLA DE CIUDADES INTELIGENTES (RECI)

- La red nació en junio de 2011 como una red abierta para los municipios que quieren seguir desarrollándose en áreas como la economía, lo social, los servicios públicos a través de la innovación, las TI y el conocimiento.
 - Hoy en día la RECI está compuesta por
 - 94 ciudades > 50.000 habitantes
 - 46 ciudades < 50.000 habitantes
 - 2 instituciones nacionales
- La red cuenta con más de 650 gestores de TI y representantes políticos que comparten experiencias y conocimientos organizados en 4 grupos de trabajo.
- Se ha integrado dentro de la estructura FEMP en noviembre del 2023

RECI
SmartCities

QUIÉNES SOMOS QUÉ HACEMOS ACTUALIDAD OBSERVATORIO ÚNETE A LA RED ACCEDER

CIUDADES RECI

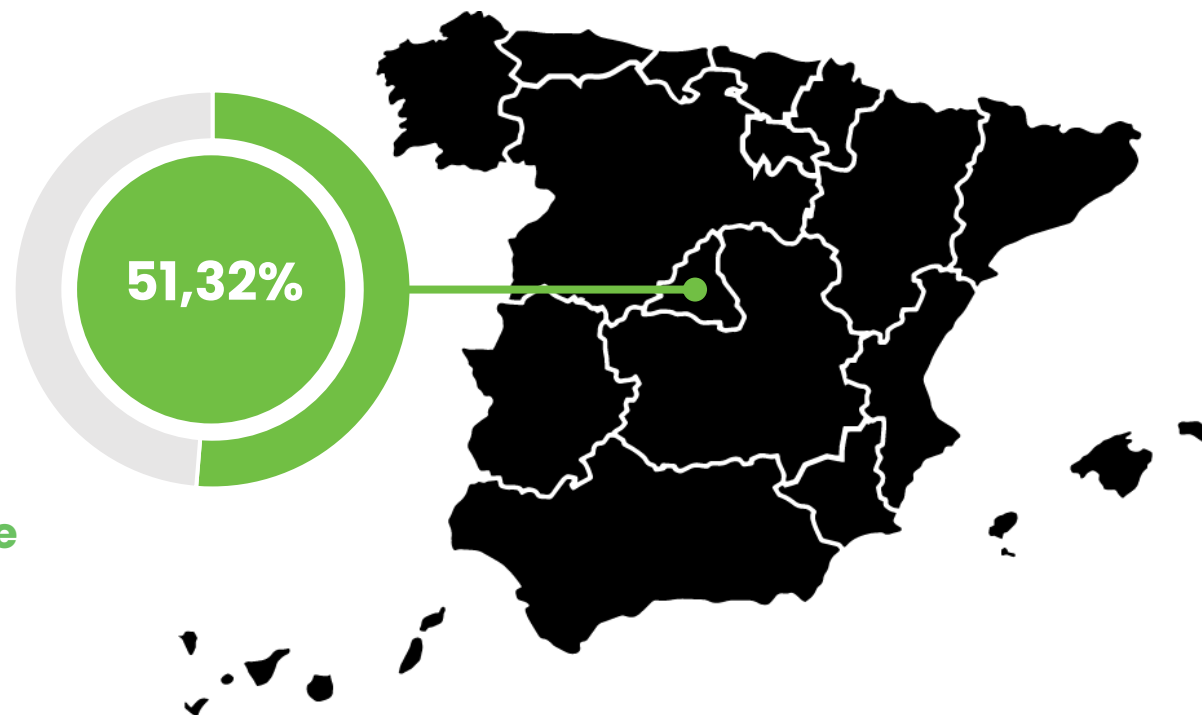


Impacto de la Red

MIEMBROS DE LA RED	POBLACIÓN
Ciudades >50K	18.046.038 habitantes
Ciudades <50k	919.162 habitantes
Diputaciones	5.468.592 habitantes

TOTAL NUMBER OF INHABITANTS IMPACTED

24.433.792 habitantes se ven afectados por las actividades de la RECI, lo que supone el **51,32% de la población española actual.**



PROPUESTA DE ESTRATEGIA DE PLAN DE TRABAJO 2024 - 2029

GT 1: Gobierno y Economía Inteligente		GT 2: Ciudad verde, sostenibilidad, infraestructuras		GT 3: Digitalización y nuevas tecnologías	
Instrumentos de Gobernanza	Estrategia para un territorio inteligente	Energía	Eficiencia Energética	Servicios públicos digitales	Plataformas y aplicaciones de ciudad
	Gobierno Abierto y Transparente		Autoconsumo y Fotovoltaica		Administración Electrónica
	Estrategia local del dato		Compra directa de Energía		Tecnologías habilitadoras en la Administración Pública (IoT, Blockchain, Metaverso, Gemelos Digitales, IA...)
Economía urbana y calidad de vida	Marco y esquema de Interoperabilidad de Ciudad	Medio Ambiente	Sistema de servicios públicos de Alumbrado	Seguridad de la información y ciberseguridad	Espacios de datos: conectores, API, FIWARE, Gaia-X, IDSA
	Turismo inteligente		Neutralidad climática		Modelos conceptuales
	Territorio rural inteligente		Gestión de residuos	Estándares europeos en Ciberseguridad	
	Laboratorios de ciudad y distritos de innovación		Ciclo del agua	Seguridad en redes y sistemas de información de la ciudad	
	Silver economy		Contaminación ambiental	Protección de Infraestructuras Críticas y Protección de Datos Personales	
	Ocio y cultura		Economía circular		
	Espacios urbanos verdes	Ciudad Hiperconectada	Objetos internos de la ciudad Infraestructura y redes (despliegue de 5G, 6G, etc.)		
		Movilidad Urbana	Seguridad ciudadana y resiliencia urbana		
			Regularización y estandarización (CTN 178, SC1 CTN 133, U4SCC e ISO)		
			Nuevos servicios de movilidad (MaaS)		
			DUM: reparto de última milla		
			Vehículo conectado y autónomo		
			Gestión de la movilidad		
			Infraestructuras de uso público		

Grupo de Trabajo RECI #1

Grupos de Trabajo	Temas
<p>Coordinadores de Gobierno, Innovación Social y Economía Inteligente:</p> <p>A Coruña</p> <p>2. Logroño</p> <p>Coordinadores de turismo inteligente:</p> <p>3. Palma Mallorca</p> <p>4. Benidorm</p>	<p>Gobernanza de ciudades inteligentes:</p> <ul style="list-style-type: none"> • Estrategia • Territorios inteligentes • Administración abierta • Estrategia local para datos <p>Innovación social:</p> <ul style="list-style-type: none"> • Salud • Educación • Emergencias y seguridad • Servicios sociales • Cultura • Compromiso de los ciudadanos • Accesibilidad <p>Economía inteligente:</p> <ul style="list-style-type: none"> • Economía de datos • Laboratorios inteligentes • Destinos turísticos inteligentes • Empleo • Emprendimiento

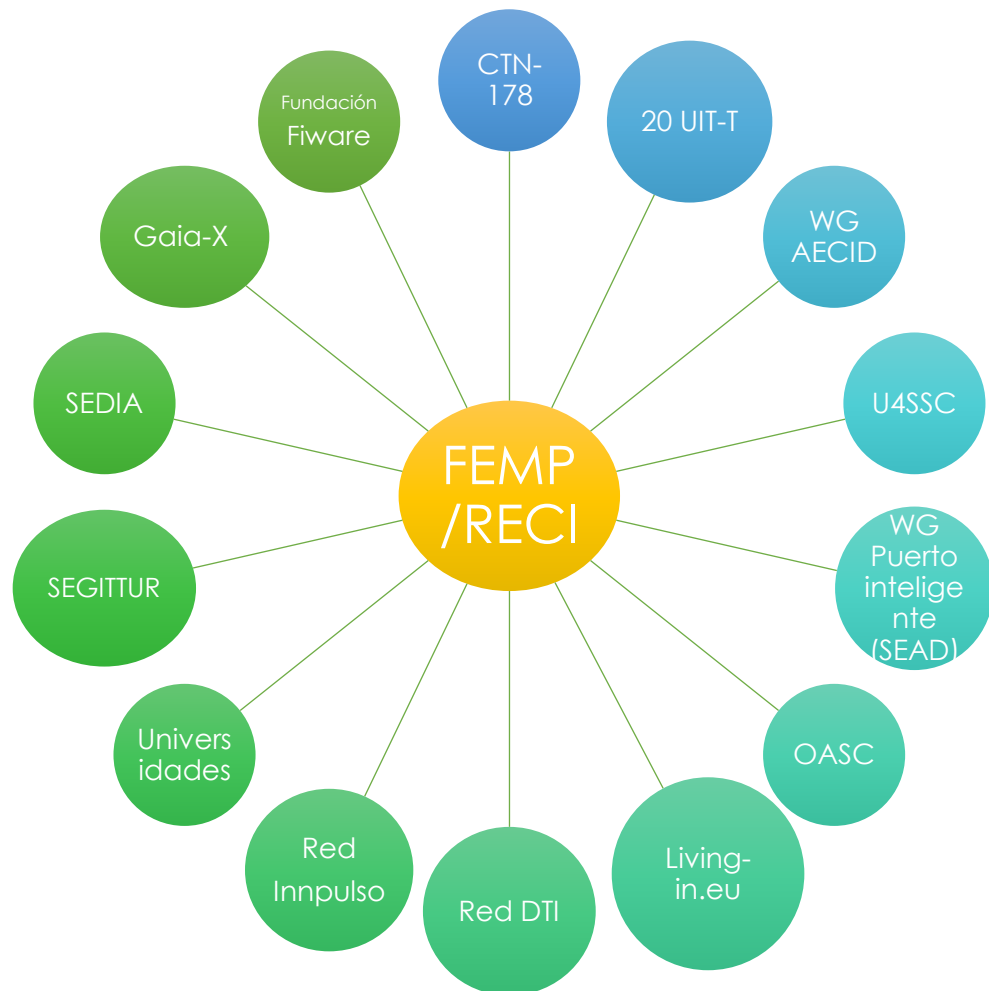
Grupo de Trabajo RECI #2

Grupos de Trabajo	Temas
<p>Ciudad verde: Coordinadores de sostenibilidad e infraestructuras:</p> <ol style="list-style-type: none"> 1. Rivas 2. Barcelona 3. Sevilla 4. Valladolid 	<p>Energía:</p> <ul style="list-style-type: none"> • Autoconsumo y fotovoltaica • Eficiencia energética • Adquisición directa de energía en los mercados • Alumbrado público y riego inteligente <p>Medio ambiente:</p> <ul style="list-style-type: none"> • Adaptación al clima • Calidad del aire • Gestión de residuos • Educación ambiental • Ruido <p>Despliegue de infraestructuras y legalidad: 5G, IoT, Wifi, redes multiservicio</p> <p>Movilidad conectada y sostenibilidad:</p> <ul style="list-style-type: none"> • Sistemas de transporte inteligentes • Infraestructuras de carga • Vehículo autónomo • Zonas de bajas emisiones • Logística de última milla • Nuevos servicios de movilidad (MaaS) <p>Objetivos de Desarrollo Sostenible de las Naciones Unidas (ODS)</p>

Grupo de Trabajo RECI #3

Grupos de Trabajo	Temas
<p>Coordinadores de transformación digital e inteligencia artificial:</p> <ol style="list-style-type: none"> 1. Alcobendas 2. Torrent 3. Valencia 4. Las Rozas 	<ul style="list-style-type: none"> • Administración electrónica • Plataformas de ciudades inteligentes: Cuadro de mando y perspectivas clave • Infraestructura informática: Nube, SaaS, nube híbrida, supercomputación • Interoperabilidad • La IA en los servicios públicos • Ética de la IA • Tecnologías digitales facilitadoras: robótica, ciberseguridad, identificación digital, blockchain

Comités y colaboración en red



- **Normalización:**

- La RECI preside los cinco GT del comité técnico de normalización de las ciudades inteligentes españolas (CTN-178)
- 20 Comité del Sector de Normalización de las Telecomunicaciones de la UIT

- **Colaboración con otras redes:**

- Innpulso
- DTI (Destinos turísticos Inteligentes)
- Living-in.eu

- **Instituciones:**

- Ministerio de Transformación Digital y Función Pública de España
- Red.es
- SEGITTUR
- Universidad pública y privada española

RECI SmartCities

Red Española de
Ciudades Inteligentes



www.reddeciudadesinteligentes.es



@RedRECI



Red Española de Ciudades Inteligentes



RECIEspana



@red_reci



Espacio para preguntas

